



CRYSTAL BLUE - JASAN

případová studie - kontrolní focení 1. měsíc

použité zařízení



CRYSTAL BLUE SP-1
Vodu strukturující jednotka

místo aplikace



JASAN s.r.o. (sociální podnik)
Ekologická farma
Velké Hostěrádky 224

období



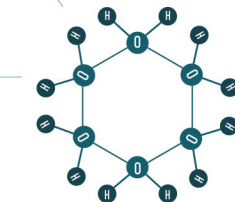
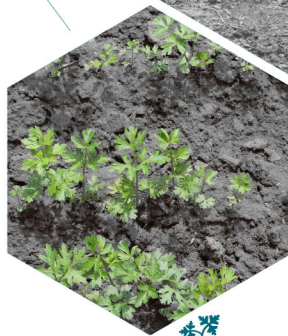
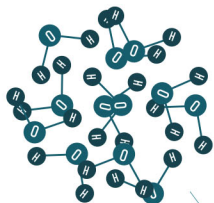
ČERVEN 2021
Foceno dne: 2.7.2021

srážky



8 DNÍ V MĚSÍCI

neuspořádané molekuly vody
(voda prochází standardními rozvodů)



uspořádané molekuly vody
(voda prochází přes zařízení CRYSTAL BLUE)

ZÁKLADNÍ INFO

Díky kladnému přístupu k testování inovativních technologií ekologické farmy ve Velkých Hostěrádkách, na které hospodaří Sociální podnik JASAN, s.r.o. jsme mohli v jejich prostorách provést srovnávací zkoušky na vybraných druzích zeleniny. Výběr plodin jsme ponechali v režii JASANu, aby míra našeho ovlivnění výsledků byla co nejmenší. Pro testy jsme zapůjčili zařízení CRYSTAL BLUE SP-1.

Testování proběhlo na orné půdě o výměru cca 480 m². Polovina plochy je zalévána standardní, neupravenou vodou z rozvodů a druhá polovina strukturovanou vodou upravenou zapůjčeným zařízením. Jako hlavní plodiny pro testování byly zvoleny petržel zahradní, řepa obecná a cibule kuchyňská.

ROSTLINY



PETRŽEL ZAHADNÍ
vyseto dne: 1.6.2021
3 záhony 0,8 x 30 m



ŘEPA OBECNÁ
vyseto dne: 1.6.2021
2 záhony 0,8 x 30 m



CIBULE KUCHYŇSKÁ
vyseto dne: 1.6.2021
1 záhon 0,8 x 30 m





CRYSTAL BLUE - JASAN

případová studie - kontrolní focení 1. měsíc



použité zařízení



CRYSTAL BLUE SP-1
Vodu strukturující jednotka

místo aplikace



JASAN s.r.o. (sociální podnik)
Ekologická farma
Velké Hostěrádky 224

období



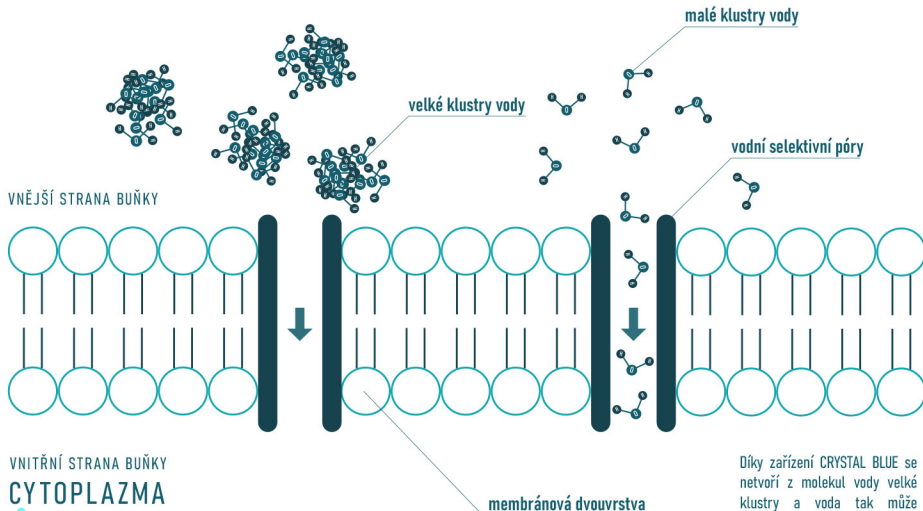
ČERVEN 2021
Foceno dne: 2.7.2021

srážky



8 DNÍ V MĚSÍCI

DOPAD ZAŘÍZENÍ CRYSTAL BLUE NA HYDRATACI ROSTLIN NA BUNĚČNÉ ÚROVNI



Díky zařízení CRYSTAL BLUE se netvoří z molekul vody velké klustry a voda tak může mnohem snadněji pronikat póry rostlin a hydratovat.

ZÁVĚR

Je patrné, že již po prvním měsíci jsou rostliny zalévané strukturovanou vodou větší, silnější a celkově působí zdravějším dojmem. A to hlavně v případě řepy a petržele.

Je potřeba upozornit, že i počasí bylo pro test úplně ideální a jednu čtvrtinu měsíce se o závlahu starala příroda.

Za zmínku ještě stojí, že rostliny oproti minulému roku nebyly napadené žádnými škůdci.

ROSTLINY



PETRŽEL ZAHRADNÍ
vyseto dne: 1.6.2021
3 záhony 0,8 x 30 m



ŘEPA OBECNÁ
vyseto dne: 1.6.2021
2 záhony 0,8 x 30 m



CIBULE KUCHYŇSKÁ
vyseto dne: 1.6.2021
1 záhon 0,8 x 30 m





použité zařízení

CRYSTAL BLUE SP-1
Voda strukturovaná jednotka

místo aplikace

JASAN s.r.o. (sociální podnik)
Ekologická farma
Velké Hostěrádky 224

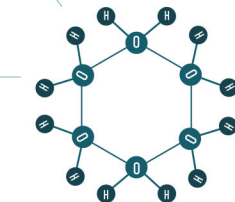
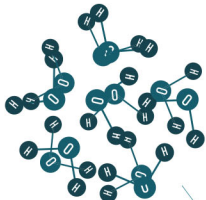
období

ČERVENEC 2021
Foceno dne: 16.7.2021

srážky

5 DNÍ V MĚSÍCI

neuspořádané molekuly vody
(voda prochází standardními rozvodů)



uspořádané molekuly vody
(voda prochází přes zařízení CRYSTAL BLUE)

ZÁKLADNÍ INFO

Díky kladnému přístupu k testování inovativních technologií ekologické farmy ve Velkých Hostěrádkách, na které hospodaří Sociální podnik JASAN, s.r.o. jsme mohli v jejich prostorách provést srovnávací zkoušky na vybraných druzích zeleniny. Výběr plodin jsme ponechali v režii JASANu, aby míra našeho ovlivnění výsledků byla co nejmenší. Pro testy jsme zapůjčili zařízení CRYSTAL BLUE SP-1.

Testování proběhlo na orné půdě o výměru cca 480 m². Polovina plochy je zalévána standardní, neupravenou vodou z rozvodů a druhá polovina strukturovanou vodou upravenou zapůjčeným zařízením. Jako hlavní plodiny pro testování byly zvoleny petržel zahradní, řepa obecná a cibule kuchyňská.

ROSTLINY



PETRŽEL ZAHADNÍ
vyseto dne: 1.6.2021
3 záhony 0,8 x 30 m



ŘEPA OBECNÁ
vyseto dne: 1.6.2021
2 záhony 0,8 x 30 m



CIBULE KUCHYŇSKÁ
vyseto dne: 1.6.2021
1 záhon 0,8 x 30 m



CRYSTAL BLUE - JASAN

případová studie - kontrolní focení 2. měsíc

použité zařízení



CRYSTAL BLUE SP-1
Voda strukturující jednotka

místo aplikace



JASAN s.r.o. (sociální podnik)
Ekologická farma
Velké Hostěrádky 224

období



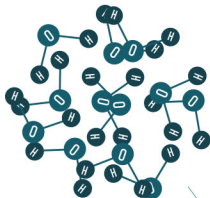
ČERVENEC 2021
Foceno dne: 16.7.2021

srážky

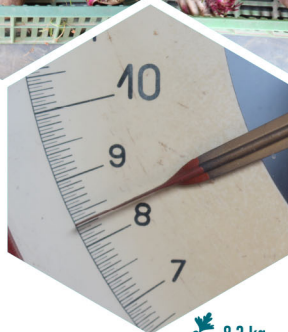


5 DNÍ V MĚSÍCI

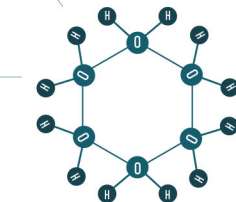
neuspořádané molekuly vody
(voda prochází standardními rozvodými)



5,8 kg



8,3 kg



uspořádané molekuly vody
(voda prochází přes zařízení CRYSTAL BLUE)

ZÁVĚR

2. kontrolní focení potvrdilo, že plodiny zalévané strukturovanou vodou působí silnějším, zdravějším dojmem a rostou ve větším počtu.

Bylo provedeno vzorkové sklizení 12 kusů řepy obecné z každé poloviny. Vzorkové kusy z poloviny zalévané standardní vodou byly vybírány záměrně ty největší. Následně vážení prokázalo o 43% větší nárůst plodů, které byly zalévány strukturovanou vodou.

ROSTLINY



PETRŽEL ZAHRADNÍ
vyseto dne: 1.6.2021
3 záhony 0,8 x 30 m



ŘEPA OBECNÁ
vyseto dne: 1.6.2021
2 záhony 0,8 x 30 m



CIBULE KUCHYŇSKÁ
vyseto dne: 1.6.2021
1 záhon 0,8 x 30 m





CRYSTAL BLUE - JASAN

případová studie - kontrolní focení 3. měsíc



použité zařízení



CRYSTAL BLUE SP-1
Voda strukturojící jednotka

místo aplikace



JASAN s.r.o. (sociální podnik)
Ekologická farma
Velké Hostěrádky 224

období



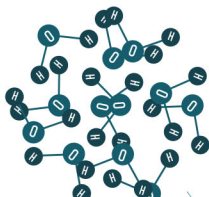
SRPEN 2021
Foceno dne: 16. 8. 2021

srážky



6 DNÍ V MĚSÍCI

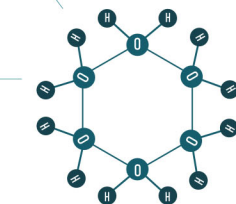
neuspořádané molekuly vody
(voda prochází standardními rozvody)



15,0 kg



21,7 kg



uspořádané molekuly vody
(voda prochází přes zařízení CRYSTAL BLUE)

ZÁVĚR

Bylo provedeno vzorkové sklizení mrkve obecně z každé poloviny. K měření byla použita produkce ze 4 metrů záhonu zaléváného strukturovanou vodou a 4 metrů záhonu zaléváného normální vodou.

Následné vážení prokázalo o **44,6%** větší nárůst plodů, které byly zalévány strukturovanou vodou. Mrkve ze záhonu zaléváného normální vodou dosáhly váhy **15,0 kg**. Mrkve ze záhonu zaléváného strukturovanou vodou dosáhly váhy **21,7 kg**.

Mrkev zaléváná strukturovanou vodou také vykazovala výraznější vůni.

ROSTLINY



PETRŽEL ZAHADNÍ
vyseto dne: 1.6.2021
3 záhony 0,8 x 30 m



ŘEPA OBECNÁ
vyseto dne: 1.6.2021
2 záhony 0,8 x 30 m



MRKEV OBECNÁ
vyseto dne: 1.6.2021
1 záhon 0,8 x 30 m

